

# Swiss Tablesoccer Series 5723 Teufenthal (AG) 2023

**22. April 2022 Doubles**  
**23. April 2022 Singles**

# Location

Turnhalle Schule Teufenthal  
Dorfstrasse 19  
5723 Teufenthal

# Registration

[www.register.swisstablesoccer.ch](http://www.register.swisstablesoccer.ch)

# Table

25x Garlando World Champion



# Formats

	Saturday Doubles				Sunday Singles	
Event	Open	Women	Rookie	Mixed	Open	Women
Who can play	Anyone	Women only	Rookie only	Anyone <sup>1)</sup>	Anyone	Women only
Qualification	6 Rounds <sup>2)</sup> Win 2 sets to 5	6 Rounds <sup>2)</sup> Win 2 sets to 5	6 Rounds <sup>3)</sup> Win 1 Set to 6	No Qualification	6 Rounds <sup>2)</sup> Win 2 sets to 5	6 Rounds <sup>2)</sup> Win 2 sets to 5
Divisions	A 50% / B 40%	A 50% / B 40%	A 50% / B 40%	No Divisions	A 50% / B 40%	A 50% / B 40%
Elimination	Single KO <sup>4)</sup> Win 3 Sets to 5	Single KO <sup>4)</sup> Win 3 Sets to 5	Single KO <sup>5)</sup> Win 2 Sets to 5	Single KO <sup>4)</sup> Win 3 Sets to 5	Single KO <sup>4)</sup> Win 3 Sets to 5	Single KO <sup>4)</sup> Win 3 Sets to 5
Remarks	Women must choose between Open and Women's Event				Women must choose between Open and Women's Event	

**1)** a team consists of a woman & a man **2)** Win 2 sets to 5 – tie with 5:5 in set 3. The number of rounds will be reduced if there are less than 15 registered teams (vgl. Reglement Individualsport 11.1). **3)** Win 1 set to 6 – tie with 5:5 **4)** Division A & Mixed: Win 3 Sets to 5 / Division B: Win 2 Sets to 5 – winner needs 2 goals difference at 4:4 at final set to maximum 8 goals. **5)** Division A: Win 2 Sets to 5 / Division B: Win 1 Sets to 7 – winner needs 2 goals difference at 4:4 at final set to maximum 8 goals in Division A. Division B maximum 10 goals.

# Schedule

	Saturday Doubles				Sunday Singles	
Event	Open	Women	Rookie	Mixed	Open	Women
<b>Open Door</b>	08:30					
<b>Registration</b> <sup>1)</sup>	8:30-9:30	8:30-9:30	8:30-17:00	8:30-9:30	8:30-9:30	8:30-9:30
<b>Start Qualification</b>	10:00	10:00	18:00	No Qualification	10:00	10:00
<b>Start Elimination</b>	ca. 17:00	ca. 16:30	ca. 20:00	ca. 13:00	ca. 14:00	ca. 14:00
<b>Start Final</b>	ca. 22:00	ca. 20:00	ca. 22:30	ca. 23:00	ca. 17:30	ca. 16:30

1) Registration closes promptly at 9:30 a.m. or at 5:00 p.m. for rookies. Another player can also take over the registration as a substitute. All latecomers have to report personally to the tournament management. Late arrivals will be sanctioned with a 5.- CHF fee. If the player has not reported to the tournament management at least 15 minutes before the start of the discipline, he will be excluded from the discipline.

# Entry fees & Price money

	Saturday Doubles				Sunday Singles	
Event	Open	Women	Rookie 2)	Mixed	Open	Women
<b>Licence &amp; Admin Fees 1)</b>	X	X		X	X	X
<b>Entry fee 3) per person</b>	Advanced CHF 20 Rookie CHF 10	Advanced CHF 20 Rookie CHF 10	Rookie CHF 10	Advanced CHF 10 Rookie CHF 10	Advanced CHF 20 Rookie CHF 10	Advanced CHF 20 Rookie CHF 10
<b>Payout</b>	20 % goes to the organiser, 20% go into the pot of the Swiss Tablesoccer Championships 60 % will be paid out at the tournament					
<b>Payout key</b>	1. Rank 25%, 2. Rank 19%, 3. Rank 16%, 4. Rank 12%, 5. – 8. Rank 7% If there are less than 21 teams, the payout key changes.					
<b>Registration</b>	The starting places are limited. Pre-registration is mandatory. Use <a href="http://www.register.swisstablesoccer.ch">www.register.swisstablesoccer.ch</a>					

- 1) Licence & Admin Fees Infos: Deutsch: [Link Deutsch](#) Français: [Link Français](#)
- 2) The player ranking classification of the Swiss Tablesoccer Federation applies. Foreign players cannot be classified as rookies.
- 3) Please do your payment in advance. Due to the higher costs, an additional fee of CHF 5.00 will be charged for payment on site.

# Restrictions

	Saturday Doubles				Sunday Singles	
Event	Open	Women	Rookie	Mixed	Open	Women
<b>Max. Teams</b>	80	80	20	32	80	80
<b>Possible Modifications</b> 1)	Modification in format  Adjustment of the number of qualifications in case of few teams	Modification in format  Adjustment of the number of qualifications in case of few teams	Modification in format  Restriction for the player to take part in other events	Modification in format  Continuation of the event on Sunday	Modification in format  Adjustment of the number of qualifications rounds in case of few teams	Modification in format  Adjustment of the number of qualifications in case of few teams

1) In case of delays the tournament administration is obliged to make modifications to the tournament schedule and/or format. The modifications and progressions are pre-defined and will be applied by the tournament administration (vgl. Reglement Individualsport 6.11 & 6.12).

# Anmeldung (DE)

Die Startplätze sind beschränkt. Eine Voranmeldung ist Pflicht. Anmeldungen werden nach ihrem Eingang gewichtet. Hier geht es zur Anmeldung: [www.register.swisstablesoccer.ch](http://www.register.swisstablesoccer.ch) (Anmeldeschluss 19.04.2023 23:59:59 / Ab diesem Zeitpunkt müssen Abweichungen vor Ort gemeldet werden)

## Bezahlung

Vorauszahlung: Bankzahlung via IBAN möglich (CH28 0830 7000 3133 9230 7)

Bezahlung vor Ort: Die Bezahlung kann auch vor Ort bis 30 Minuten vor dem Start der Disziplin stattfinden. Durch den höheren Aufwand wird für die Bezahlung vor Ort zusätzlich CHF 5.00 erhoben. Teilnehmer und Teilnehmerinnen welche sich für die Doppel und Einzel Disziplin anmelden, bezahlen die gesamte Gebühr spätestens am Samstag bei der Anwesenheitsanmeldung der Doppel-Disziplinen.

## Verspätetes Erscheinen vor Ort

Wer 30 Minuten vor Start der Disziplin seine Anmeldegebühr nicht bezahlt hat, bezahlt zusätzlich eine Gebühr von CHF 5.00. Dies gilt natürlich nur, wenn es keine Warteschlange mehr gibt.

## Umgang bei Nicht Erscheinen

Meldet sich ein Spieler für eine Disziplin an und kann diese nicht wahrnehmen, muss dieser folgendes tun:

- Vor Anmeldeschluss: Abmeldung durch das Anmeldungs-Tool.
- Nach Anmeldeschluss: Meldung an [sport@swisstablesoccer.ch](mailto:sport@swisstablesoccer.ch) mit folgendem Inhalt: (Name, Vorname, angemeldete Disziplinen, Grund für die Abmeldung. Die Anmeldegebühren können nicht zurückerstattet bzw. geschuldet bleiben. Wird dieses Vorgehen nicht eingehalten kann eine Sperre ausgesprochen werden.

# Inscription (FR)

Les inscriptions sont limitées. L'inscription préalable est obligatoire. Les inscriptions seront considérées en fonction de leur date de réception. Voici l'inscription.

[www.register.swisstablesoccer.ch](http://www.register.swisstablesoccer.ch)

(Date limite d'inscription 19.04.2023 23:59:59 / A partir de cette date, les écarts doivent être signalés sur place)

## **Paie ment**

Paie ment anticipé : Possibilité de paie ment bancaire via IBAN (CH28 0830 7000 3133 9230 7)

Paie ment sur place : Le paie ment peut également être effectué sur place jusqu'à 30 minutes avant le début de la discipline. En raison de l'effort plus important, des frais supplémentaires de 5.00 CHF seront facturés pour le paie ment sur place. Les participants qui s'inscrivent pour les disciplines de double et de simple doivent payer la totalité des frais au plus tard le samedi lors de l'inscription pour les disciplines de double.

## **Arrivée tardive sur le site**

Les participants qui n'ont pas payé leur droit d'inscription 30 minutes avant le début de la discipline paieront un supplément de CHF 5.00. Bien entendu, cela ne s'applique que s'il n'y a plus de file d'attente.

## **Traitement en cas de non-comparution**

Si un joueur s'inscrit à une discipline et ne peut s'y rendre, il doit procéder comme suit :

- Avant la date limite d'inscription, désinscription via l'outil d'inscription.
- Après la date limite d'inscription, envoyez un message à [sport@swisstablesoccer.ch](mailto:sport@swisstablesoccer.ch) avec les informations suivantes : (nom, prénom, disciplines inscrites, raison de l'annulation). Les frais d'inscription ne peuvent être remboursés et restent dus. Si cette procédure n'est pas respectée, une interdiction peut être prononcée.



# Registration (ENG)

The starting places are limited. Pre-registration is mandatory. Registrations will be weighted according to their receipt. Click here for inscription.

[www.register.swisstablesoccer.ch](http://www.register.swisstablesoccer.ch)

(Registration deadline 19.04.2023 23:59:59 / From this point on deviations must be reported on site)

## Payment

Advance payment: Bank payment via IBAN possible (CH28 0830 7000 3133 9230 7)

Payment on site: Payment can also be made on site up to 30 minutes before the start of the discipline. Due to the higher costs, an additional fee of CHF 5.00 will be charged for payment on site. Participants who register for the doubles and singles disciplines must pay the entire fee on Saturday at the latest when registering for the doubles disciplines.

## Late arrival on site

Participants who have not paid their registration fee 30 minutes before the start of the discipline will pay an additional fee of CHF 5.00. Of course, this only applies if there is no longer a queue.

## Handling of non-appearance

If a player registers for an event and cannot attend, he/she must do the following:

- Before the registration deadline, deregistration via the registration tool.
- After the registration deadline, send a message to [sport@swisstablesoccer.ch](mailto:sport@swisstablesoccer.ch) with the following information: (surname, first name, disciplines registered for, reason for cancellation). The registration fees cannot be refunded or remain owed. If this procedure is not followed, a ban may be imposed.

# Kleiderordnung

# Dress Code

# Le code vestimentaire

Am Turnier gilt für alle Spieler:innen die Kleiderordnung. Die SpielerInnen sind angehalten sportliche Kleider zu tragen(z.B. keine Jeans).  
Zu widerhandlung kann zum Ausschluss des Turnieres führen.

It's mandatory for all players to wear sportswear e.g. no jeans ). Non compliance may lead to exclusion from the tournament.

Le code vestimentaire est valable pendant le tournement. Les joueurs/joueuses sont tenus de porter des vêtements de sport (par ex. pas de jeans).  
Tout manquement à cette règle peut entraîner l'exclusion du tournoi.

# Vorauszahlung

Wer die Vorauszahlung nicht nützt, muss am Turnier einen Mehraufwandszuschlag von 5 CHF bezahlen.

Tischfussballclub Seetal  
Mülisacker 89  
5705 Hallwil  
Schweiz

Hypothekbank Lenzburg  
CH28 0830 7000 3133 9230 7



# Bemerkungen (DE)

## Regelwerke

- Es wird nach dem Reglement der ITSF gespielt: [rules ITSF](#)
- Es gelten alle Reglemente und Dokumente der Swiss Tablesoccer Federation (STF): [Link Deutsch](#)
- Das geltende Turnierkonzept ist detailliert beschrieben im [Reglement Individualsport](#) (vgl. 6.1 – 6.12)
- Es gelten Lizenz & Administration Fee Regelungen der Swiss Tablesoccer Federation: [Link Deutsch](#)

## Antidoping

Die Swiss Tablesoccer Federation ist Member bei Swiss Olympic. Es gelten die Reglemente von antidoping Schweiz für alle Teilnehmenden. [Link Antidoping](#)

## Ethik Charta

Es gilt die Ethik Charta der STF: [Link Deutsch](#)

## Kompetenzen Turnierleitung

Die Turnierleitung kann Anpassungen am Turnierablauf vornehmen, wenn der Turnierfortschritt oder sonstige Einflüsse dies erfordern.

## Umgang mit Foto & Filmaufnahmen

Mit der Anmeldung an die Veranstaltung erklären sich die Teilnehmerinnen & Teilnehmer einverstanden, dass Foto & Filmaufnahmen von der Swiss Tablesoccer Federation verwendet und an Partner weitergegeben werden dürfen. Die Regelung befindet sich hier: [Link Deutsch](#)

Wichtig: Die Filmaufnahmen können nicht für Video-Beweise verwendet werden! Die Kamera wird auf einer Seite des Tisches angebracht. Das führt dazu, dass nur eines der Teams allenfalls von einem Video-Beweis profitieren kann.

## Ausschluss

Bei Ausschluss oder Abmeldung besteht kein Anrecht auf Rückerstattung.

# Remarques (FR)

## Règles et règlements

- Le jeu est régit selon les règles de l'ITSF: [rules ITSF](#)
- Tous les règlements et documents de la Swiss Tablesoccer Federation (STF) sont applicables: [Link Français](#)
- Le concept actuel du tournoi est décrit en détail dans le [Règlement sport individuel](#) (vgl. 6.1 – 6.12)
- Les règles sur les licences & les frais administratifs de la STF sont applicables: [Link Français](#)

## Antidoping

La Swiss Tablesoccer Federation est membre de Swiss Olympic. Les règlements de l'antidopage Suisse s'appliquent à tous les participants. [Link Antidoping](#)

## Charte déontologique

La charte éthique de STF s'applique: [Link Français](#)

## Compétences et gestion de tournois

Le comité se réserve le droit de modifier le déroulement du tournoi selon sa progression (en changeant les horaires , voir la durée des parties) où si d'autres influences le rendent nécessaire.

## Traitement des enregistrements de photos et de films

En s'inscrivant à l'événement, les participants acceptent que les enregistrements de photos et de films soient utilisés par la STF et transmis à des partenaires. Le règlement peut être consulté ici: [Link Français](#)

Important : les enregistrements des films ne peuvent pas être utilisés comme preuves vidéo. La caméra est placée sur un côté de la table. Cela signifie que seule une des équipes peut bénéficier de la preuve vidéo.

## Exclusion

En cas d'exclusion ou d'annulation, il n'y a pas de droit à un remboursement.

# Remarks (Eng)

## Rules and regulations

- All matches will be played according to the ITSF rules: [rules ITSF](#)
- All regulations and documents of the Swiss Tablesoccer Federation apply: [Link Deutsch](#)
- The current tournament concept is described in detail in the [Reglement Individualsport](#) (vgl. 6.1 – 6.12)
- Licence & Administration Fee regulations of the Swiss Tablesoccer Federation apply: [Link Deutsch](#)

## Anti Doping

The Swiss Tablesoccer Federation is a member of Swiss Olympic. The regulations of antidoping Switzerland apply to all participants. [Link Antidoping](#)

## Ethical Charta

The STF Ethics Charta applies: [Link Deutsch](#)

## Competencies tournament administration

The tournament administration reserves the right to alter the format and/or schedule if the tournament progress or other influences make this necessary.

## Handling of photo & film recordings

By registering for the event, participants agree that photo & film recordings may be used by the Swiss Tablesoccer Federation and passed on to partners. The regulations can be found here: [Link Deutsch](#)

Important: The film recordings cannot be used for video evidence. The camera is placed on one side of the table. This means that only one of the teams can benefit from video evidence.

## Exclusion

In case of exclusion or cancellation there is no right to a refund.



# Way to Turnhalle 5723 Teufenthal (AG)

## By Train / Anreise mit dem Zug:

Train station / Bahnhof: Teufenthal

Bus station / Bushaltestelle: Teufenthal Schulhaus

## By car / Anreise mit dem Auto -> Parking / Parkplätze:

- 1) Kirche Teufenthal
- 2) Gemeindehaus Teufenthal
- 3) Friedhof Teufenthal

Turnhalle Schule Teufenthal

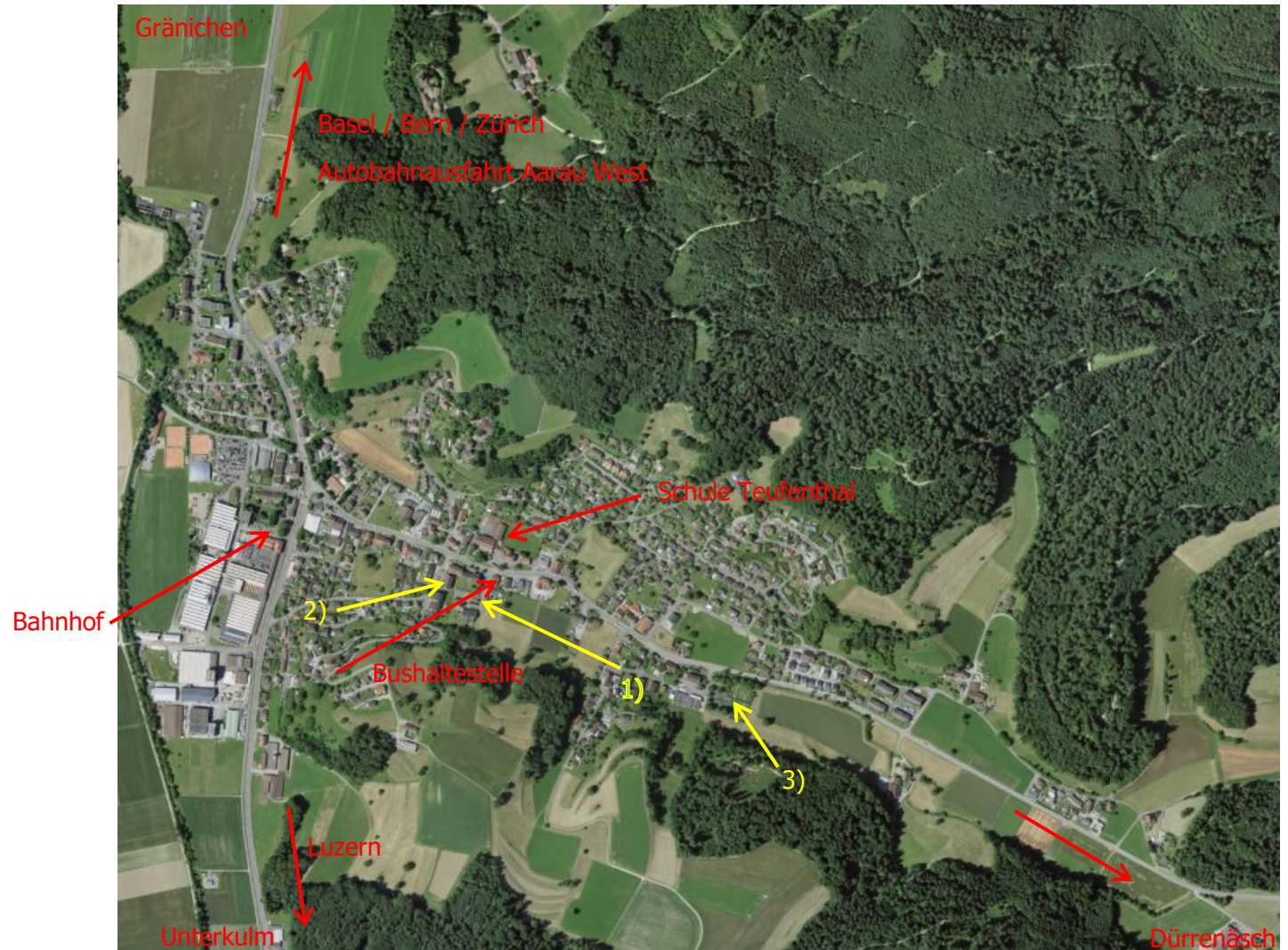
Dorfstrasse 19

5723 Teufenthal

## Hotels

[www.booking.com](http://www.booking.com)

[www.airbnb.com](http://www.airbnb.com)



# Contact

**Club:** TFC Seetal  
Mülisacker 89  
5705 Hallwil

**Email:** [info@tfcs.ch](mailto:info@tfcs.ch)

**Web:** [www.tfcs.ch](http://www.tfcs.ch)

**Contact:** Peter Brogli, 078 888 23 09